



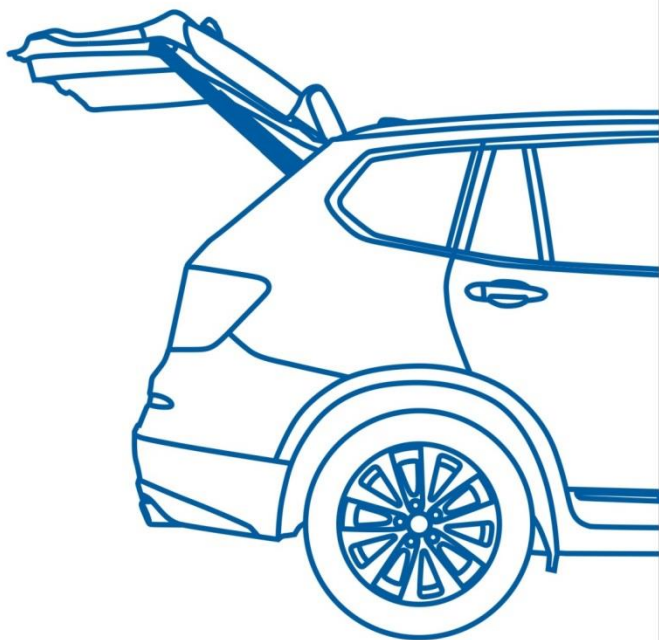
电动尾门 (SUV) 安装说明书

适配车型：智能双杆电动尾门适配 18+款奥迪 Q2L (5.0T)

产品编号：PW031333

零件号：

版本：A/0



安装产品前请仔细阅读本安装说明书

电动尾门安装注意事项：

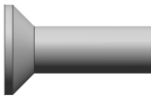

- 1、为了安全和确保产品正常使用，由销售本产品的专业工作人员或经过培训人员安装，切勿私自拆卸本机，以免造成本产品损坏及事故发生；
- 2、装车前的注意事项：
 - 1) 与客户沟通：咨询车主尾门是否加装过或改装过，如加装尾灯罩/装饰板/音响等使原车尾门增加重量超过 2KG，则不能安装该产品；
 - 2) 启动发动机，检查并确保：汽车各仪表盘针指显示正常及无故障报警，车内门边开关、遥控钥匙按键灵敏并正常使用，尾门开、关状态能在仪表盘上显示等，如发现有异常及时告知客户；
 - 3) 保持发动机开启一段时间，确保电瓶有电以便保证电动尾门能够运行；
 - 4) 关闭发动机，检查并确保：汽车内、外表面完好，原车尾门无左右缝隙大小、高低台阶；
 - 5) 检查并确保该套电动尾门配件清单的种类、数量齐全；
 - 6) 安装人员取下身上所携带的金属物品等硬物；
- 3、装车中的注意事项：
 - 1) 拆下的汽车组件一定要保管好，对可能刮花原车的地方采用贴美纹纸、隔珍珠棉等方式进行保护；
 - 2) 穿线时，防止尾门/原车线束被划破出现短路的潜在风险；连接线路时，连接头一定要做好绝缘并预留一定的活动空间；各部件需固定牢固；
 - 3) 安装拉线电动尾门的连接档块时，确保能自由活动；
 - 4) 连线顺序：各部件先连接，再连常电，最后插 ECU；
- 4、汽车的清洁、整理：
 - 1) 安装过程留下的杂物及时处理，不要留在车内；
 - 2) 对汽车内饰、外观有弄脏的，用干净的布清洁干净；
- 5、汽车启动状态下，请勿插拔各连接部件的接头，以免插拔时损坏原车或部件。

安装说明书免责声明：

- 1、本安装说明书的图片仅供安装方法参考；
 - 2、非专业人员或未经培训人员安装的，且未按本安装说明书要求、步骤安装的，出现异常或事故，本公司不负任何责任；
- 本安装说明书最终解释权归广东东箭汽车科技股份有限公司；

电动尾门配件清单：

安装步骤	安装所需配件							
	编号	零件名称	数量	图片	编号	零件名称	数量	图片
安装撑杆	①	撑杆	2		②	上支架 (左右对称)	2	
	③	下支架 (左右对称)	2					
安装门锁	①	锁扣组	1		②	驱动盒	1	
线束配件	①	中控开关线束	1		②	扎带	10	
	③	T型线夹	1		④	线束固定座	2	
安装零部件	①	ECU 固定支架组件	1		②	T型螺栓+卡块	3	
	③	ECU 总成	1		④	1型六角螺母 M6	5	
	⑤	平垫圈 D6(6x12 x1.6mm)	2		⑥	大垫圈 D6(6x18 x1.6mm)	3	
	⑦	标准型弹簧垫圈 D6	5		⑧	泡棉	1	

	⑨	内六角沉头螺钉 M8_25	2		⑩	通用开关	2	
--	---	------------------	---	--	---	------	---	---

电动尾门安装工具清单：

编号	工具名称	数量	图片	编号	工具名称	数量	图片
①	工具箱	1		②	工具刀	1	
③	美纹纸	1		④	电工胶布	1	
⑤	撬板	1		⑥	万用表	1	
⑦	试电笔	1		⑧	斜口钳	1	

主要线束连接说明：

<p>电源线</p>  <p>连接负极、正极</p>	<p>功能开关线</p>  <p>接开关按钮</p>	<p>驱动盒线束</p>  <p>连接驱动盒</p>
<p>取电器</p>  <p>接原车正极</p>	<p>门锁线</p>  <p>转接原车上门锁信号线</p>	<p>驱动盒</p>  <p>控制门锁</p>



安装步骤一：安装门锁



1.1 拆下原车后盖板



1.2 拆下原车锁扣组



1.3 根据锁扣组箭头朝向正确安装，用原车螺母把垫板平行拧紧，注意居中安装



1.4 门锁驱动盒，使用珍珠棉包裹并粘牢，防止共振，降噪。



1.5 掰开尾箱左侧内饰板；将驱动盒伸到尾箱左侧空位处



1.6 驱动盒以及拉线布置完成，如图所示，注意：内饰板等对插线后再还原



1.7 将原车后盖板割胶



1.8,按图中方框标志位置割胶约11mm左右，具体割胶长度以实际装车为准。

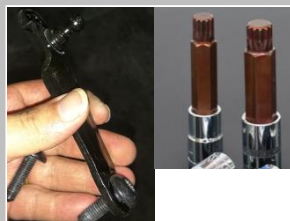
安装步骤二：安装撑杆



2.1 拆原车气弹簧 把原车左边气弹簧拆卸，**提示**：拆原车撑杆时需有人撑起尾门，防止掉下；



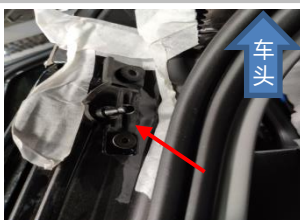
2.2 拆下原车左侧下支架



2.3 图为拆下的原车下支架，提示：使用 12 角花 M8 头拆除支架螺丝



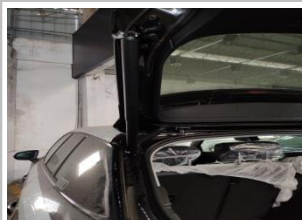
2.4 拆下原车左侧上支架



2.5 左侧下支架安装；使用原车螺栓+内六角沉头螺钉拧紧



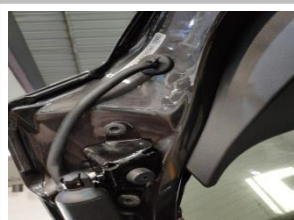
2.6 右侧下支架安装；使用原车螺栓将上支架安装



2.7 把我司撑杆如示意图卡进固定头内，并确保卡稳，如图左侧已装好，右侧同样方法安装

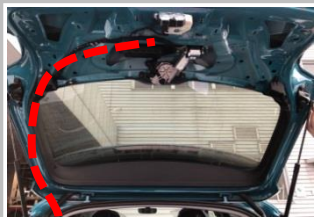


2.8 左电机穿线孔：在原车如图示位置打孔（参考电机线胶塞长度打孔，电机线大致贴合钣金）



2.9 把防水胶塞卡进已经开好的孔；；右边同样方法安装

安装步骤三：接线、布线



3.1 布电源线、驱动盒线、解码器控制线：把线束从车顶篷线套内胶条边缘穿进，使用引线器包扎好后穿线



3.2 布电源线、驱动盒线、解码器控制线：把线束从车顶篷线套内胶条边缘穿进，使用引线器包扎好后穿线



3.3 布正极线：将连接正极的线如图所示，通过尾箱后，把左 C 柱及迎宾踏板掀开，把正极线穿出（虚线）；同时把橙色解码器控制线从驾驶室反向延伸至上



3.4 布正极线 把正极线通过后门迎宾踏板延伸至前门迎宾踏板，掀开胶条把露出来的线隐藏；（虚线）



3.5 布正极线：把正极线引至前门迎宾踏板隐藏（虚线）；同时把橙色解码器控制线从驾驶室反向延伸至上尾门处；



3.6 接正极线：需拆下主驾驶室内盖板，正极线束连接于此处位置；



3.7 接正极线：把两个白色端口对接；



3.8 接正极线：看到原车保险盒，正极取电器位置，按如图方向安装取电器；



3.9 接中控开关线搭铁线，A 柱钣金螺栓，半圆金属片需贴紧钣金



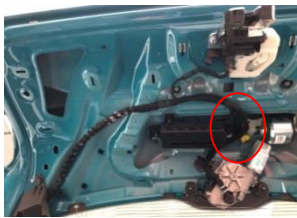
3.10 负极位置：尾门上有金属螺栓，接钣金螺栓



3.11 接门锁信号线：尾门原车门锁位置插头对插；



3.12 接门锁信号线：尾门原车门锁位置插头对插；



3.13 接中控开关控制线：尾门原车开关按钮内侧插头；



3.14 接中控开关控制线：尾门原车开关按钮内侧插头；注意箭头和拍摄视角

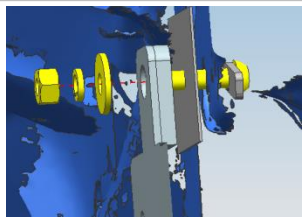


3.15 接中控开关控制线：尾门原车开关按钮内侧插头，黑白色线接产品灰色线

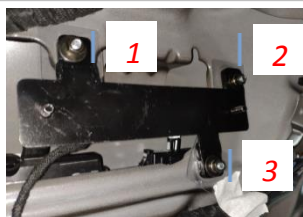


3.16 中控开关打孔位置：主驾 A 柱位置

安装步骤四：安装零部件、还原内饰



4.1 安装 ECU 支架，装配顺序如图(各使用 3 个 T 型螺栓+卡块+垫圈+弹垫+螺母平行拧紧)



4.2 图示为已经装好的 ECU 支架



4.3 安装好 ECU 支架后，再安装 ECU；(使用平垫圈+弹簧垫圈 D6+六角螺母组合安装)



4.4 安装好 ECU 后接上线速，如图所示为接线完成



4.5 检查安装的螺钉是否全部锁紧，检查所有拆卸的装饰件是否全部锁紧，安装完成



4.6 尾门开关打孔位置：原车上盖板右侧



本安装说明书所有权归广东东箭汽车科技股份有限公司所有，未经本公司预先书面同意，严禁复制全部或部分内容作为商业用途。

地 址：广东省佛山新城乐从大道西B333号

邮 编：528000

电 话：0757-28082164/28082629

网 址：www.dongjiancorp.com